

早期発見がカギ！ 大腸がん検診のはなし

我が国では、大腸がんにかかる方やなくなる方が増えています。しかし、大腸がんは早期に発見し治療することで、高い確率で治癒が期待できる病気です。大腸がん検診で広く行われている「便潜血検査」は大腸がんを早期に発見するための大切な検査です。

本講演では「便潜血検査」で「陽性」と言われた場合どうすべきか、大腸内視鏡検査とはどのような検査なのか、あわせて大腸がんについてわかりやすくお話しします。また、便秘の予防や改善に役立つ食事や運動など大腸の健康を保つための日常生活の工夫についてもご紹介します。

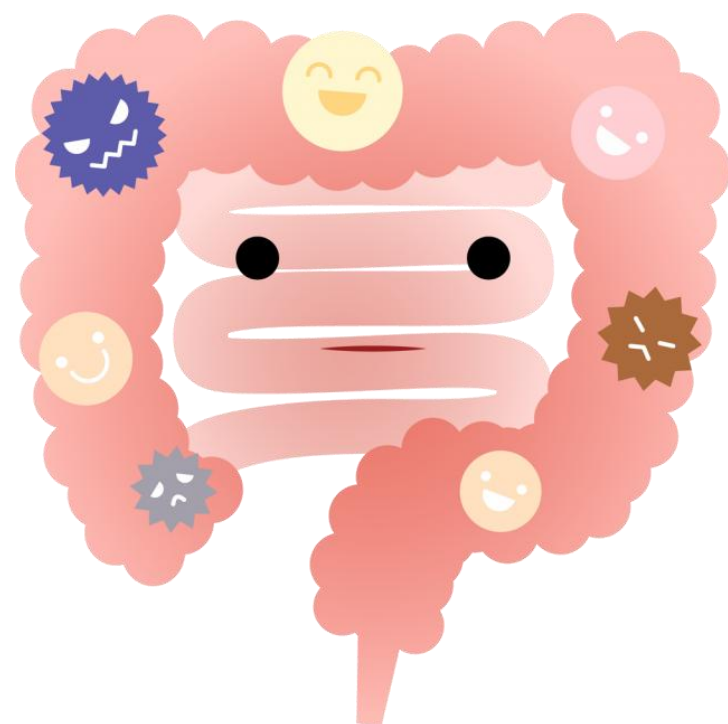
講師

加藤 文一郎

- ・日本消化器内視鏡学会 消化器内視鏡専門医・指導医
- ・日本消化器病学会 消化器病専門医・指導医
- ・日本消化管学会 胃腸科専門医

管理栄養士：丘山 智子

理学療法士：後藤 大地



日時・場所

7月23日（木）14:00～15:30

トヨタ記念病院 本館5階 講堂

※院内ではマスクの着用にご協力をお願いします。

《先着順》

7月6日（月）14:00～予約開始

【ご予約・お問い合わせ先】

トヨタ記念病院 健診センター

TEL 0565-24-7153 FAX 0565-24-7173

（受付時間：8：30～12：30 13：40～16：00）病院稼働日

【予約専用URL】 <https://forms.cloud.microsoft/r/ZX5aaZwCXJ>



予約用QRコード