

より良い前立腺の放射線治療を行うために、

**尿**を一定量**貯めて**・**腸がスッキリ**

としていることがなぜ大切か？

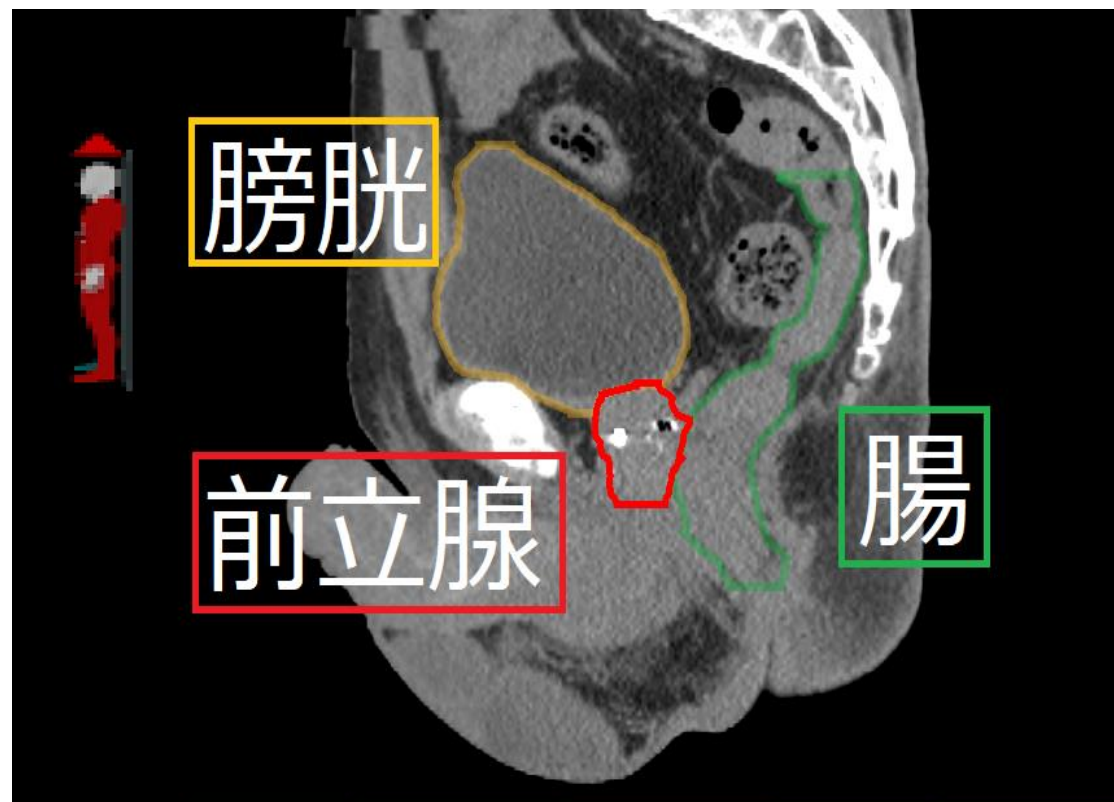
# 前立腺について

前立腺はどこにあるの？

前立腺は、  
膀胱と腸に挟まれる位置  
にあります。

より良い放射線治療のためには？

放射線が前立腺だけに当たって、  
周りの膀胱と腸へはなるべく  
放射線が当たらないようにすることが大切です。

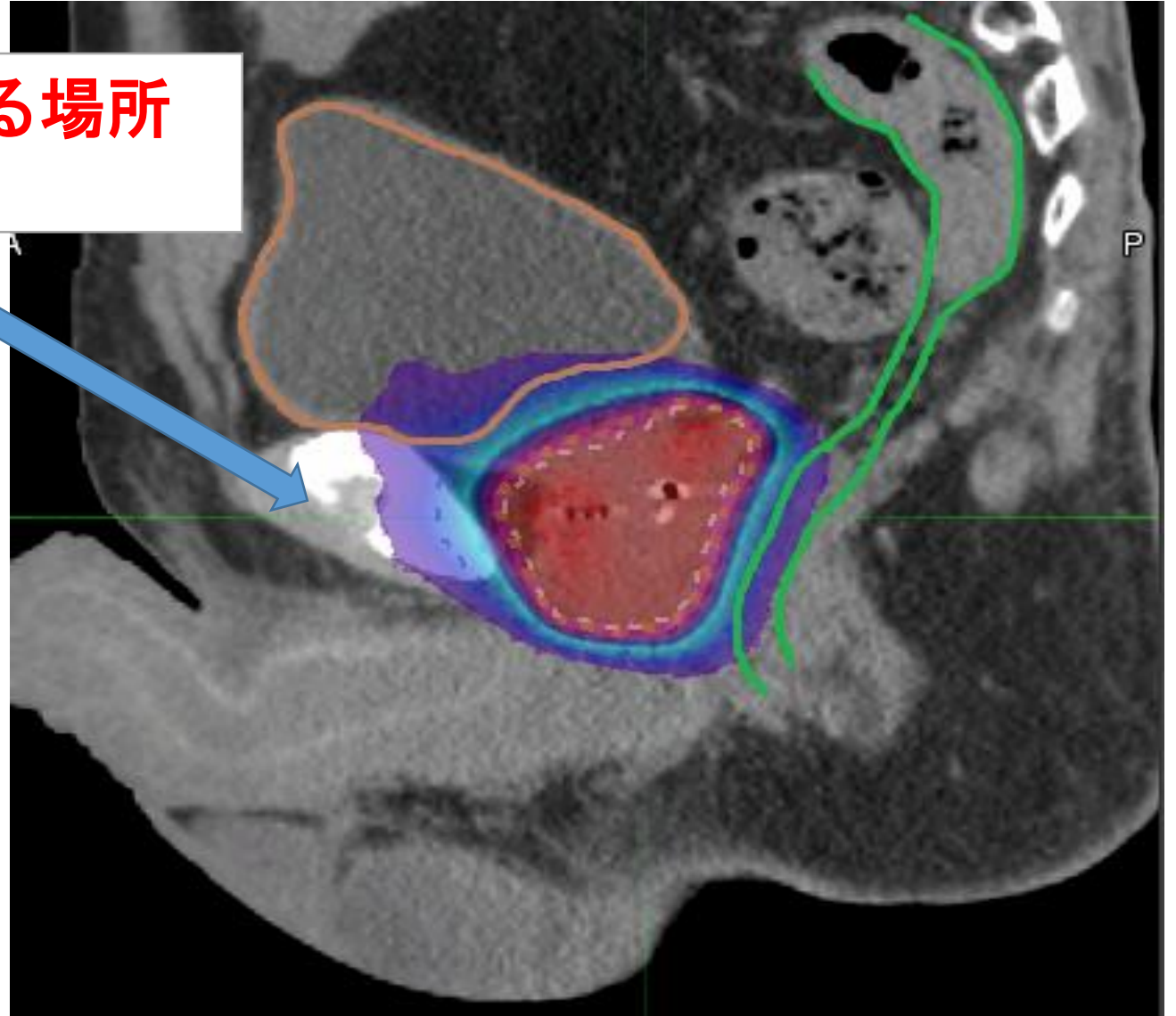


**赤** : 放射線がしっかりとあたる場所  
**青紫** : 放射線が少しあたる場所

トヨタ記念病院では、

**赤い場所が  
前立腺だけにくるように**

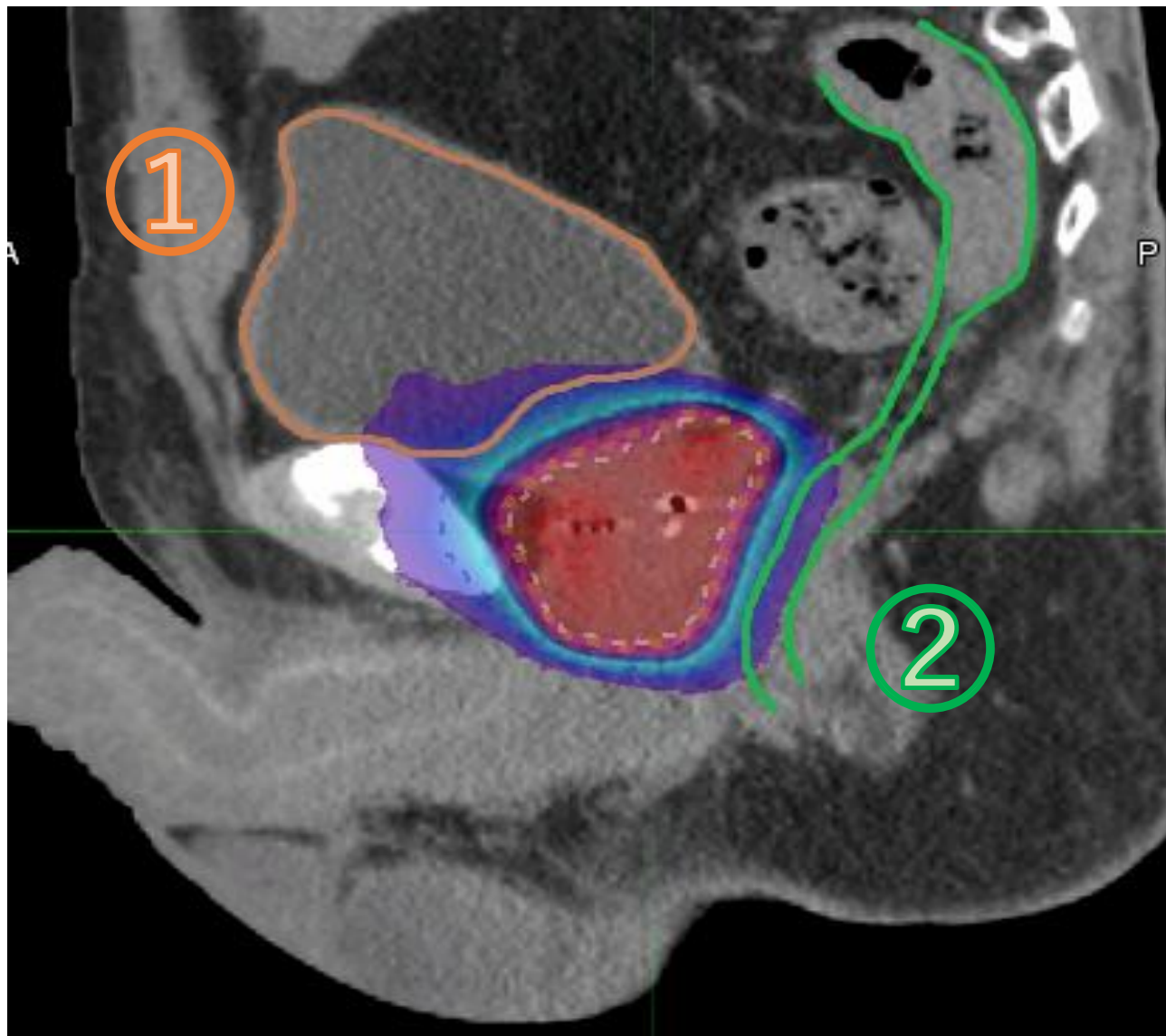
放射線治療をしています。



前立腺だけに  
放射線がしっかり当たるには、

- ①膀胱に尿が一定量  
たまっていること
- ②腸に便やガスがなく  
スッキリしていること

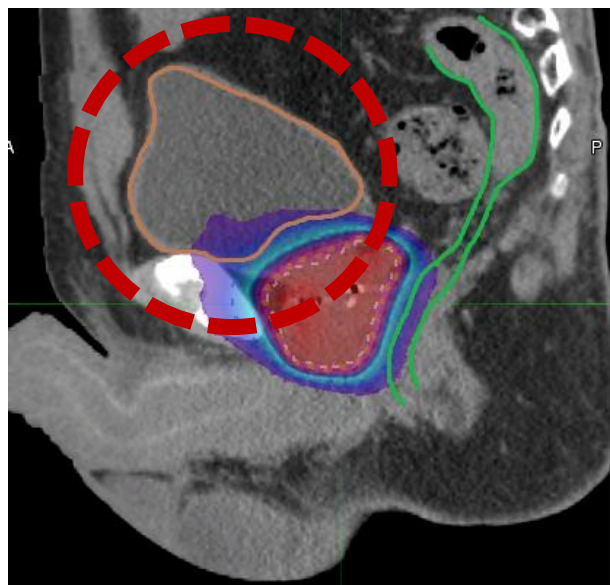
が大切になります。





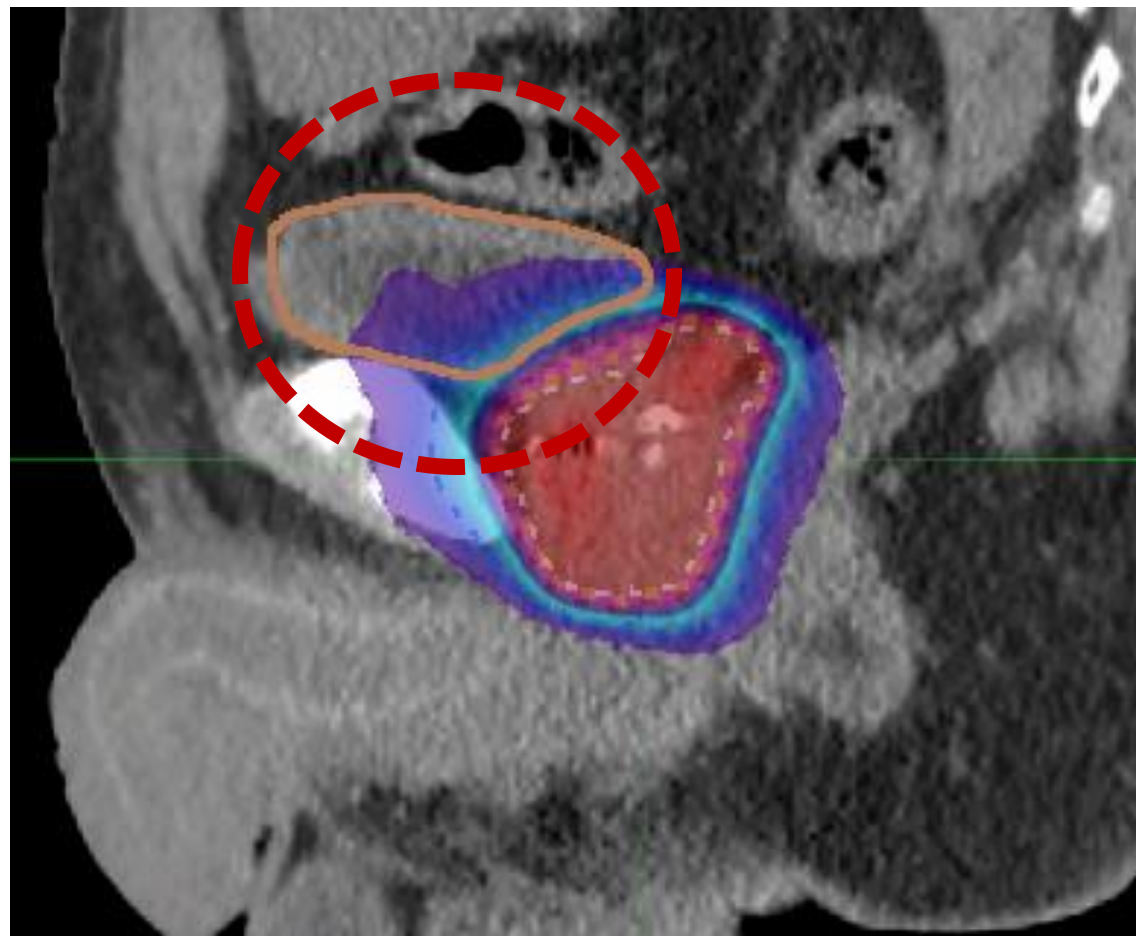
## ◎尿がたまっていると

膀胱が膨らんで、  
ほとんど放射線があたりません。



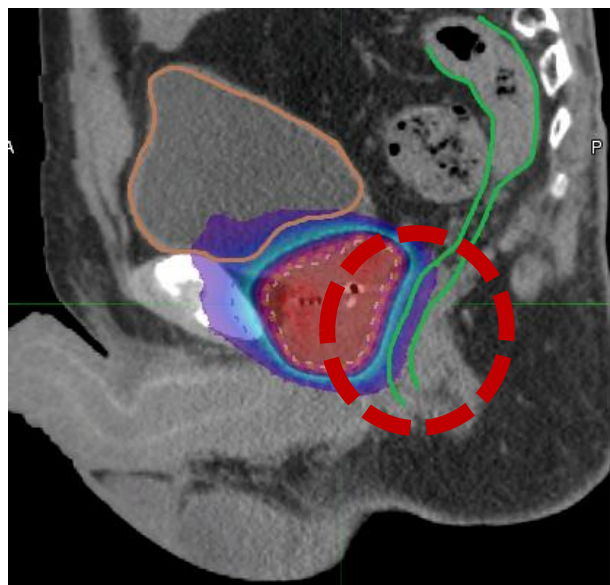
## ×尿がたまっていないと、、

膀胱が膨らまず、**膀胱へ放射線が  
あたりやすくなってしまう。**



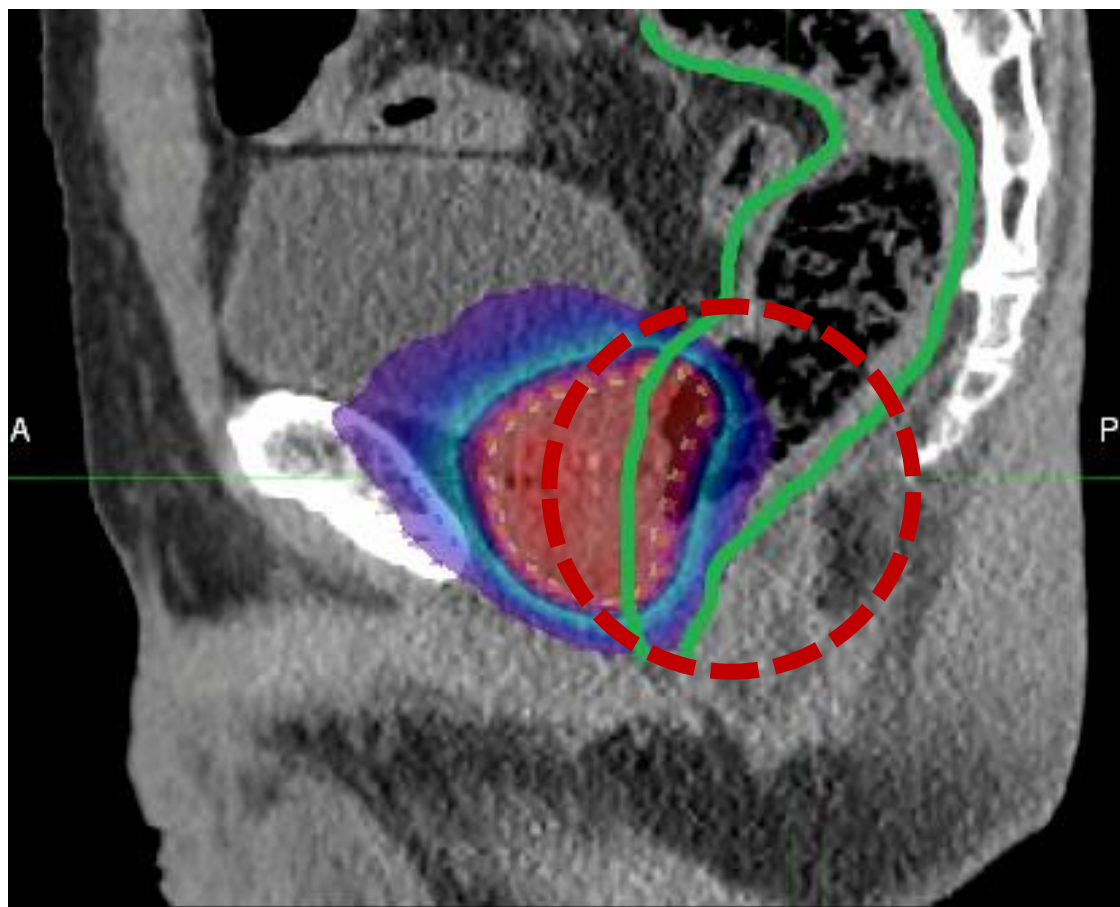
## ◎腸がスッキリしていると

腸にほとんど放射線があたりません。



## ×便秘やガスがたまっていると

腸が赤色へと入り込んで、**放射線がたくさんあたって**しまいます。



より良い前立腺の放射線治療を行うために、

膀胱に尿を一定量貯めて  
腸をスッキリとして

毎回の治療が受けられるように  
ご協力おねがいします。