

大腸がんや肺がん、女性特有のがん疾患などの早期発見も期待できます

冬のPET-CT検診

冬季価格
PET-CT検診 ￥90,200 (税込)

実施期間 2026年 1月5日～3月31日

※水曜日、土日・祝日を除く

※各種補助の併用はできません

※予約人数に限りがあります

※キャンセル料が発生する期間がありますので予約時に確認ください

PET-CT検診の優れているところ

従来の検査に比べ、より早期のがんの発見に役立ちます

がん細胞は正常細胞の3～8倍ものブドウ糖を取り込む性質があります。

PET-CT検診では、ブドウ糖によく似た、ごく微量の放射線を出す

「FDG」を注射し、がん細胞に集まる様子を画像化。

小さながんを発見することが可能になりました。

痛みや負担が少なく、頸部から骨盤部付近までの範囲を調べます。

当院では、過去のPET-CT検診において、**大腸がん**や**子宮頸がん**などが見つかっています。

得意ながん

肺がん、乳がん、膵臓がん、大腸がん、頭頸部がん、甲状腺がん、子宮がん、卵巣がん、悪性リンパ腫など

苦手ながん

脳腫瘍、早期胃がん、前立腺がん、腎がん、膀胱がん、肝細胞がんなど

併用で 精度アップ

PET-CTも万能ではありません。他の検査・検診と組み合わせた受診をお勧めします

トヨタ記念病院
健診センターの
PET-CT検診

3つの特徴



シーメンス社製の
PET-CT装置を使用



胸部CT検査も
同時に実施。
がん発見の
精度を高める



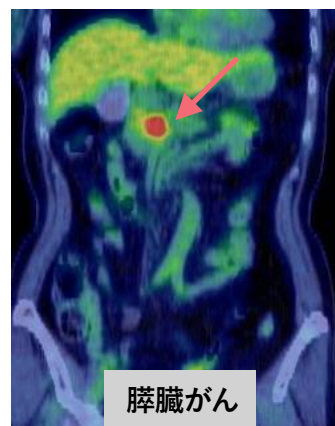
人数限定で
ゆったりした
受診環境をご提供

PET-CT検査の画像例

PET-CT検査では
右のように薬剤が集まると
赤色で画像化されます。



肺癌



膵臓がん

PET-CT検診の流れ

① 検診当日

当日は朝食を摂らずに、新しくなった
2号館 1階健診センターへ直接お越しください。
問診表の必要書類とマイナンバーカード等をお持ちください。
※受付の5時間前から絶食です。飲水のみ可。

② 受付



2号館 1階健診センター
で受付をします。

③ 問診



問診票をもとに
詳細をお聞きします。

④ 本館 核医学検査室へ



本館（新病院）へ
移動していただき
ます。

⑤ 注射

検査薬を注射します。
（血糖値を測定する場合があります）

⑥ 安静（待機エリア）



約1時間、安静にします。
その間に、水分摂取と、
排尿（検査前）をしてい
たいただきます。

⑦ 撮影



検査は少しずつベッドが
動きながら撮影していきます。
検査時間は30分程度です。

⑧ 排尿・終了

- ・受付から終了までの所要時間は約2時間30分です。
- ・検査結果は、約1週間後に郵送します。
- ・結果説明をご希望の方は、検査結果と同封の案内書をご確認ください。（当日の結果説明はございません）

ご予約・お問い合わせ

トヨタ記念病院 健診センター

TEL 0565-24-7153

電話受付時間8:30～12:30 13:40～16:00