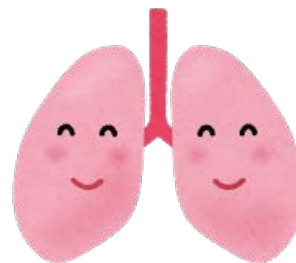


東病棟8階(呼吸器センター)

東病棟8階は、呼吸器外科・内科の患者さまが入院している呼吸器センターです。

手術などの急性期から、治療のため入退院を繰り返す慢性期の患者さまなどさまざまです。疾患からくる苦痛症状の緩和を図るケアにも力を入れています。



安全・安楽に最善の医療を受けられるよう入院生活を支援するのはもちろん、入院早期からメディカルソーシャルワーカーとの連携を開始し、患者さまならびに御家族の意向を聞きながら、退院後の療養生活を安心して送ることができるよう努力しています。

