

後払いサービスのご案内

—今すぐ使えて、お会計を待たずに帰宅できます—

後払いサービスとは、診察後にそのまま帰宅できるお支払いサービスです。（外来受診のみ）

専用アプリをスマートフォンにダウンロードし、クレジットカードを登録しておくだけで利用できます。

後は診察前に後払いサービス受付機で「後払い」を申請することで、決済されます。

簡単！ご利用の流れ

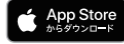
- STEP1 | Sma-Paアプリ内の「スマホ診察券」を選択し、QRコードを「後払いサービス受付機」でスキャン
- STEP2 | 「後日支払い受付」を選択（その後は受付機の案内にそって手続き）患者控え用紙受取
- STEP3 | 診察を受ける
- STEP4 | 会計待ちなしで帰宅



Sma-Paアプリご登録（初回のみ）

STEP1 | アプリをダウンロード

病院外来アプリ Sma-pa(スマパ)
ダウンロードはこちら



[病院外来アプリ・スマパ \(Sma-pa\) アプリ - App Store](#)

[病院外来アプリ・スマパ \(Sma-pa\) - Google Play のアプリ](#)

- ・アプリ内メニュー「病院切替」から「トヨタ記念病院を選択」

STEP2 | クレジットカードの登録

- ・アプリ内メニュー「医療費支払い」を選択



- ・設定からクレジットカードの追加を選択し、登録

- スマホ診察券を利用してクレジット決済を行います
- ご家族の診察券も管理できます



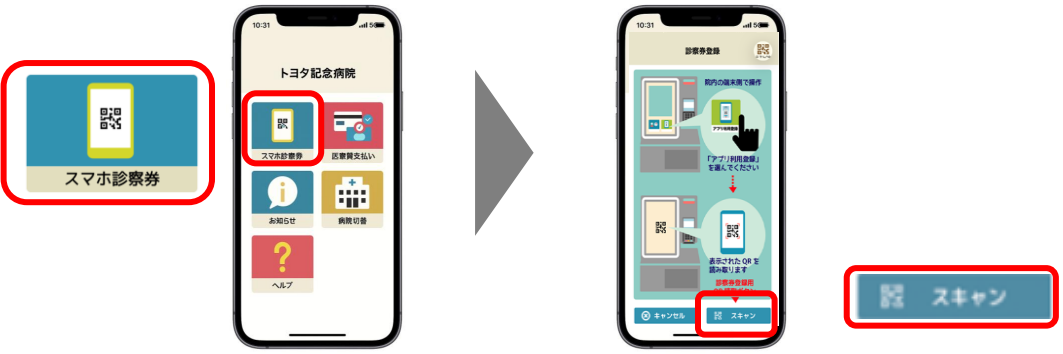
STEP3| スマホ診察券の登録

(スマホ診察券とは、Sma-Paアプリ上で診察券を管理。スマートフォンを使って後払いの受付が可能になります)

- ・ 病院診察券を「後払いサービス受付機」にスキャンし、「スマホ診察券登録」を選択
- ・ スマホアプリ内メニュー「医療費支払い」を選択



- ・ 「スマホ診察券」を開いたら、「スキャン」を選択



- ・ 「後払いサービス受付機」に表示されるQRコードをスマホで読み取る



よくあるご質問Q & A

Q.クレジットカード情報をSma-Paアプリに登録しますが、スマートフォン紛失時等にカード情報が外部に漏れることはありませんか？

A.クレジットカード情報はSma-Paアプリやスマートフォン本体ではなく、クレジットカードセンターに登録しますので、スマートフォン本体からカード情報が外部に漏れる心配はありません。

Q.登録できるクレジットカードは決まっていますか？

A. VISA、Mastercard、JCB、AMERICAN EXPRESSが利用できます。

(デビット機能がある場合は利用できない可能性があります)

Q.クレジットカードの名義は本人以外でも利用できますか？

A.本人以外でも利用できます

Q.受診時の支払い確認はいつできますか？

A.当日深夜処理があるので、翌日にご確認できます

